



Innovative elektrische
Abkantpresse

EUROMAC®

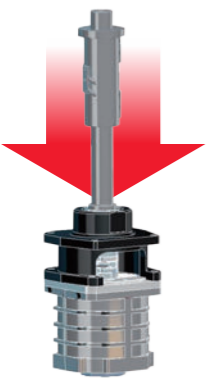
FXbend 1547



FXbend 1547



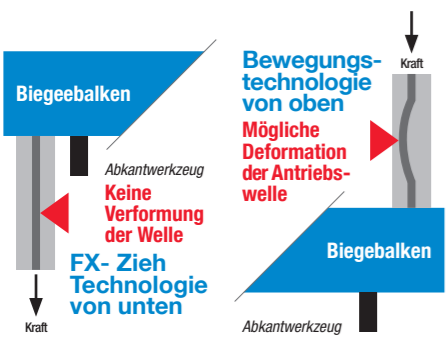
Innovationen



Exklusive revolutionäre Direktübersetzung

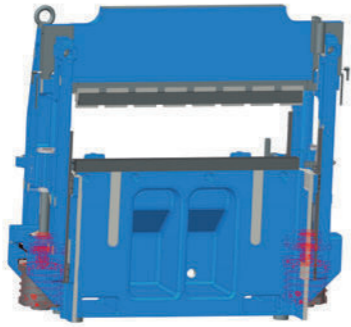
Keine unnötigen Kupplungen und beweglichen Teile. Eine mögliche Verformung der Antriebswelle wird vermieden und dank Zug des Biegebalkens von unten kein unnötiger Verschleiss der Bauteile; reduziert Ihre Wartungs- und Unterhaltskosten massiv und erübrigt unnötige Stillstandzeiten der Abkantmaschine. Durch die geringe Trägheit erreichen wir maximale Beschleunigungen und Effizienz.

FX bend Technologie **Konventionelle Technologie**



Monoblock Maschinenaufbau

Dieser besteht aus zwei miteinander verbundenen Meehaniten (700 N/m²) Monoblockrahmen. Das bietet maximale Stabilität, Zuverlässigkeit und Genauigkeit für Ihre Biegeteile. Dank des ergonomischen Rahmen-Designs kann der Bediener in einer bequemen Position stehend oder sitzend arbeiten. Die Maschine erlaubt, dank des schmalen Biegebalkens, maximale Biege-freiheiten. Durch die offene C-Konstruktion lassen sich Biegeteile und Abkantwerkzeuge seitlich herauschieben. Das bedeutet maximale Freiheitsgrade in dieser Klasse. *Eingetragenes Patent.*

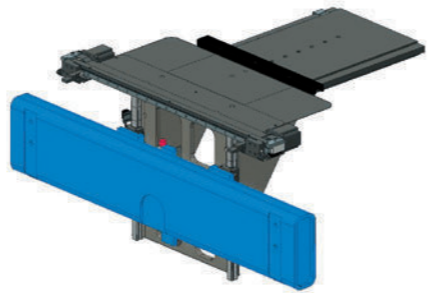


Durch den Direktantrieb und Zug von unten ist eine Biegebalkengeschwindigkeit von 200 mm/Sek.

Möglich, und dann wird vom (Mute-point) zur Arbeitsgeschwindigkeit umgeschaltet. Dies erlaubt wirtschaftliches Arbeiten in einem sicheren Umfeld.

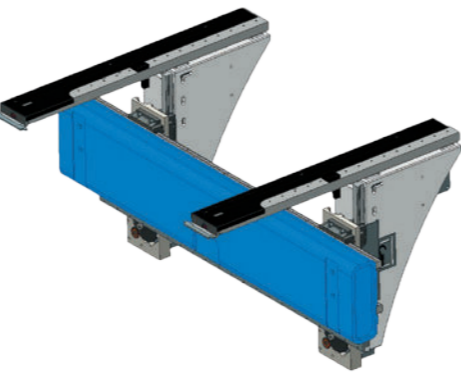
Hinteranschlagsysteme

Option: 4 - Achsen
X-R, Z1 und Z2 (CNC gesteuert)



Option: 6 Achsen
X 1-X 2, R1,R2, Z1 und Z2

vollautomatisch und unabhängig voneinander CNC gesteuert. Kohlefaser-Elemente reduzieren das Gewicht der Finger und ermöglichen Geschwindigkeiten bis zu 1000 mm/ Sek. mit kurzen und schnellen Rampen ermöglichen maximale Produktivität.



Werkzeugaufnahmesysteme

Option: WILA (Neuer Standard)

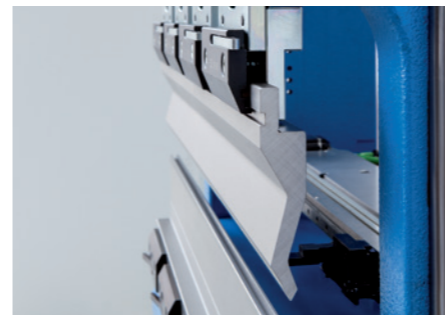
- Obere- und untere Klemmung hydraulisch.



Standard: European Style (Promecam)

Standard Konfiguration:

- Oberwerkzeugaufnahme mit Manuele Schnellspannhebel.
- Unterwerkzeugaufnahme mit Manuele und Schnellspannhebel. Optional ist es möglich, eine untere Werkzeughalter kompatibel mit Wila und Promecam Werkzeuge zu haben. Diese Werkzeughalter hat eine Manuele Bombierung.

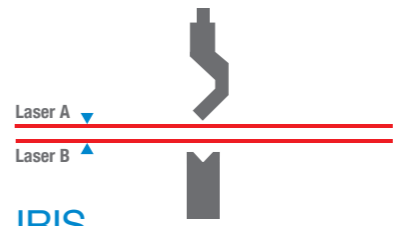


Sicherheitseinrichtung

Sie können zwischen 3 Systemen wählen, je nach Anforderung: Effizienz und/oder Produktivität:

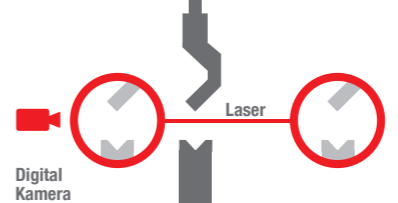
Standard: LZS-004-Dual-Laser

Bietet dem Bediener die Sicherheit beim arbeiten in der Nähe der Abkantwerkzeuge trotz hoher Geschwindigkeiten des Biegebalkens und der Hinteranschlüge. Die maximale Biegebalkengeschwindigkeit kann bis zu 6 mm Entfernung von dem Teil gefahren werden. Das System überwacht ständig die Geschwindigkeit und Leistung des Pressbalkens.



IRIS

RapidBend eliminiert langsame Geschwindigkeiten. Die oberen Werkzeuge fahren mit der Annäherungsgeschwindigkeit bis zum Biegeteil (Mute-point). RapidBend Technologie reduziert die Maschinen Zykluszeit um mehr als 2 Sekunden pro Biegezyklus. Dies stellt eine erhebliche Einsparung in Betriebszeit und Kosten dar.



IRIS PLUS

Die "Active Angle Control" steuert und justiert in Echtzeit den Winkel während des Biegeprozesses. Die "Active Angle Control" sorgt für Winkelgenauigkeit unabhängig von Materialschwankungen und Umformbedingungen, da sie den Einfluss von Biegelänge, Biegekraft und Off-Center-Belastungen eliminiert. Das Ergebnis ist maximale Präzision, absolute Reproduzierbarkeit. Keine Materialeinstellung, keine Biegenlängeneinstellung, keine Biegekräfteeinstellung, keine proben Prüfung, keine manuelle Korrektur: Sie stellen einfach den gewünschten Winkel ein und erhalten ihn, egal welches Material, Maß und Biegekraft.

Steuerung



- CNC Steuerung PANASONIC-Toughbook.
- Anti-Blendung beschützter LCD Touchscreen.
 - Wasser- und staubresistent nach (IP65).
 - Bis zu 9 Stunden Akku Power backup bei Stromausfall.
 - Bruchresistent *
 - Windows® 7 Professional.
 - USB und WIFI-Verbindung.
 - DXF-Import-Dateien.
 - 2.5 D Grafik-Visualisierung.

* Impaktkräfte: getestet bei einem Fall von 90 cm Höhe bei Panasonic.



EUROMAC®

Euromac Spa
Via per Sassuolo, 68/g
41043 Formigine (MO) - Italy
Tel. +39 059 579511
Fax +39 059 579512
info@euromac.it

www.euromac.com

Entwickelt und produziert in Italien
bei **EUROMAC**



Haftungsausschluss:

Abweichungen von den gezeigten Abbildungen vom tatsächlichen Produkt in diesem Katalog sind möglich. Alle Informationen und Daten in diesem Katalog können ohne Vorankündigung jederzeit geändert werden.

Technische Daten

	1547
Maximale Biegekraft (kN)	470
Nutzbare Abkantlänge (mm)	1530
Y-Achse Verfahrhub (mm)	250
Y-Achse Geschwindigkeit (mm/sek.)	200
Schrägstellung (mm) (Y1-Y2)	-
Einbauhöhe (mm) (Tisch bis zur oberen Biegewanne)	470 (395)
X Achse Verfahrweg (mm) (4 Achsen X-R-Z1-Z2)	375 + 400
R-Achse Verfahrweg (mm) (4 Achsen X-R-Z1-Z2)	180
Z-Achse Verfahrhub (mm) (4 Achsen X-R-Z1-Z2)	1500 - 85x2
X-Achse Geschwindigkeit (mm/sek.) (4 Achsen X-R-Z1-Z2)	250
R-Achse Geschwindigkeit (mm/sek.) (4 Achsen X-R-Z1-Z2)	600
Z-Achse Geschwindigkeit (mm/sek.) (4 Achsen X-R-Z1-Z2)	1100
X Achse Verfahrhub (mm) (6 Achsen X1-X2-R1-R2-Z1-Z2)	375 + 230
R-Achse Verfahrhub (mm) (6 Achsen X1-X2-R1-R2-Z1-Z2)	180
Z-Achse Geschwindigkeit (mm/sek.) (6 Achsen X1-X2-R1-R2-Z1-Z2)	1350
X-Achse Geschwindigkeit (mm/sek.) (6 Achsen X1-X2-R1-R2-Z1-Z2)	1000
R-Achse Geschwindigkeit (mm/sek.) (6 Achsen X1-X2-R1-R2-Z1-Z2)	650
Z-Achse Geschwindigkeit (mm/sek.) (6 Achsen X1-X2-R1-R2-Z1-Z2)	800
Drahtlos Verbindung (Wireless) / USB port	YES/2
Hauptmotorleistung (kW)	1x5,2
Anschlusswerte (kWa)	5
Gewicht ca. (kg)	5500

Einfach transportier- und verstellbar

Dank optimaler Gewichtsverteilung leicht mit dem Gabelstapler transportierbar. Schnell auf Ihre Bedürfnisse zum Produktionsplatz umzustellen, je nach Auftrag. Ermöglicht maximale Produktivität und lean production.



Ergonomie

Spezifikationen wie Geschwindigkeit und Produktivität sind bedeutungslos, wenn der menschliche Faktor nicht berücksichtigt wird. Die Euromac FX-Bend ist benutzerfreundlich und hat die ergonomischen Eigenschaften für ein ermüdungsfreies und gesundes Umfeld gegenüber dem Bediener, um die Produktivität zu erhöhen und letztlich kosteneffektiv zu produzieren.



FX-bend
1547

