



KLEIN · MASCHINEN & WERKZEUGBAU GMBH

Aluminium · Stahl · Kunststoffe
Hydraulikteile & Zubehör

Unsere Produkte im Überblick



Eckverbindungsmaschinen



Doppel
Eckverbindungsmaschinen



Stanzen



Stanzwerkzeuge



Handstanzen



Maschinensägen



Fräsanlagen



Sondermaschinen



Eckverbindungsmaschine Typ Typ KLEV 200/EVM 120

Der Typ Typ KLEV 200/EVM 120 ist eine Eckverbindungs-
maschine für die rationelle Fertigung von Fenstern und
Türen aus Alu- bzw. Alu-Kunststoffprofilen. Der Aufbau und
die Wirkungsweise der Maschine entspricht im Detail der
bewährten Konstruktion unserer KLEV /EVM-Reihe.
Der Antrieb ist pneumatisch. Die Maschine ist ausgerüstet
für die Profilhöhen bis 120 mm und Profilbreiten bis
100 mm. Die Presskraft der Stanzen ist ausreichend dimen-
sioniert, um Aluminiumprofile mit Wandstärken bis 2,5 mm
zu verpressen. Für die Verarbeitung von Stahlprofilen kön-
nen Sonderwerkzeuge geliefert werden. Die Stanzmesser,
der Taster und der Widerlagevorlauf sind universell einsetz-
bar. Der Widerlagevorlauf ist stufenlos, mit Sicherheitss-
teuerung und automatisch absenkbar. Die Einstellung der
Bezugsmaße der Profile und Eckwinkel erfolgt über Skala
und Nonius. Die Spannung der Profile erfolgt pneumatisch
über Zylinder.

Die KLEV 200/ EVM 120 ist ausgelegt für Profilhöhen bis 120
mm, Profilbreiten bis 100 mm und Wandstärken bis 2,5 mm.

Standardzubehör:

Modell wird betriebsbereit geliefert mit 1 Satz Stanzmesser
(6 Stück) und 2 Widerlageneinsätze, Rahmenauflage und
Fußschalter

Stanzmesser:

Messersatz, bestehend aus 6 Messern, je 2 mit 3 mm,
5 mm und 7 mm Schneidenbreite.

Technische Gesamtinformationen bitte anfordern!

Technische Daten:

Abmessungen (LxBxH):	600 x 700 x 1150 mm
Gewicht:	ca. 500 kg
Arbeitsweise:	pneumatisch
Arbeitsdruck:	6-8 bar
Stanzdruck:	35 KN max. pro Stanzkopf
Stanzhub:	20 mm
Widerlagenhub:	100 mm



Wir beraten Sie gern persönlich!

Tel.: 0 26 77 / 3 02 | info@kmw-klein.de | www.kmw-klein.de



Eckverbindungsmaschine Typ KLEV 150/EVM 110

Die Eckverbindungsmaschine vom Typ **KLEV 150/EVM 110** ist für die rationelle Fertigung von Fenstern und Türen aus Alu- bzw. Alu-Kunststoff-Profilen. Der Aufbau und die Wirkungsweise der Maschine entspricht im Detail der bewährten Konstruktion unserer KLEV/EVM-Reihe-Baureihe.

Der Antrieb ist pneumatisch und die Stanzkraft ist ausgelegt um Aluminiumprofile mit einer Wandstärke bis 2,5 mm zu verpressen. Für die Verarbeitung von Stahlprofilen können Sonderwerkzeuge geliefert werden. Die Stanzmesser, der Taster und der Widerlagenvorlauf sind universell einsetzbar. Der Widerlagenvorlauf ist stufenlos, mit Sicherheitssteuerung und automatisch absenkbar. Die Einstellung der Bezugsmaße der Profile und Eckwinkel erfolgt über Skala und Nonius. Die Spannung der Profile erfolgt pneumatisch über Zylinder. Die KLEV 150/EVM 110 ist ausgelegt für Profilhöhen bis 120 mm, Profilbreiten bis 100 mm und Wandstärken bis 2,5 mm.

Standardzubehör:

Die EVM wird betriebsbereit geliefert mit 1 Satz Stanzmesser (6 Stück) und 2 Stück Widerlageneinsätzen, Rahmenauflage und Fußschalter.

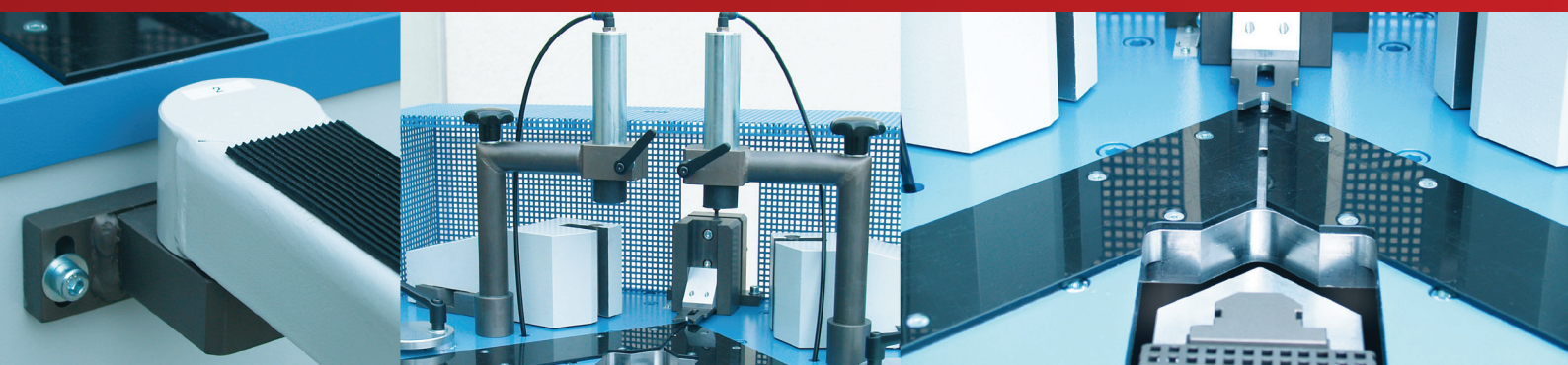
Stanzmesser:

Messersatz, bestehend aus 6 Messern, je 2 mit 3 mm, 5 mm und 7 mm Schneidenbreite.

Technische Gesamtinformationen bitte anfordern!

Technische Daten:

Abmessungen (LxBxH):	780 x 980 x 1260 mm
Gewicht:	ca. 400 kg
Arbeitsweise:	pneumatisch
Arbeitsdruck:	6-8 bar
Stanzdruck:	35 KN max. pro Stanzkopf
Stanzhub:	20 mm
Widerlagenhub:	100 mm



Wir beraten Sie gern persönlich!

Tel.: 0 26 77 / 3 02 | info@kmw-klein.de | www.kmw-klein.de



Eckverbindungsmaschine Typ KLEV 100 / EVM 90

Der Typ **KLEV 100 / EVM90** ist eine Eckverbindungsmaschine für die rationelle Fertigung von Fenstern und Türen aus Alu- bzw. Alu-Kunststoffprofilen. Der Aufbau und die Wirkungsweise der Maschine entspricht im Detail der bewährten Konstruktion unserer KLEV / EMV-Reihe. Der Antrieb ist pneumatisch. Die Maschine ist ausgerüstet für die Profilhöhen bis 80 mm und Profilbreiten bis 100 mm. Die Presskraft der Stanzen ist ausreichend dimensioniert, um Aluminiumprofile mit Wandstärken bis 2,5 mm zu verpressen. Für die Verarbeitung von Stahlprofilen können Sonderwerkzeuge geliefert werden. Die Stanzmesser, der Taster und der Widerlage sind universell einsetzbar. Der Widerlagenvorlauf ist stufenlos, mit Sicherheitssteuerung und automatisch absenkbar. Die Einstellung der Bezugsmaße der Profile und Eckwinkel erfolgt über Skala und Nonius. Die Spannung der Profile erfolgt pneumatisch über Zylinder.

Die KLEV 100 / EVM 90 ist ausgelegt für Profilhöhen bis 80 mm, Profilbreiten bis 100 mm und Wandstärken bis 2,5 mm.

Standardzubehör:

Modell wird betriebsbereit geliefert mit 1 Satz Stanzmesser (6 Stück) und 2 Widerlageneinsätze, Rahmenauflage und Fußschalter.

Stanzmesser:

Messersatz bestehend aus 6 Messern, je 2 mit 3 mm, 5 mm und 7 mm Schneidenbreite.

Technische Gesamtinformationen bitte anfordern!

Technische Daten:

Abmessungen (LxBxH):	600 x 700 x 1150 mm
Gewicht:	ca. 500 kg
Arbeitsweise:	pneumatisch
Arbeitsdruck:	6-8 bar
Stanzdruck:	35 KN max. pro Stanzkopf
Stanzhub:	20 mm
Widerlagenhub:	100 mm



Wir beraten Sie gern persönlich!

Tel.: 0 26 77 / 3 02 | info@kmw-klein.de | www.kmw-klein.de



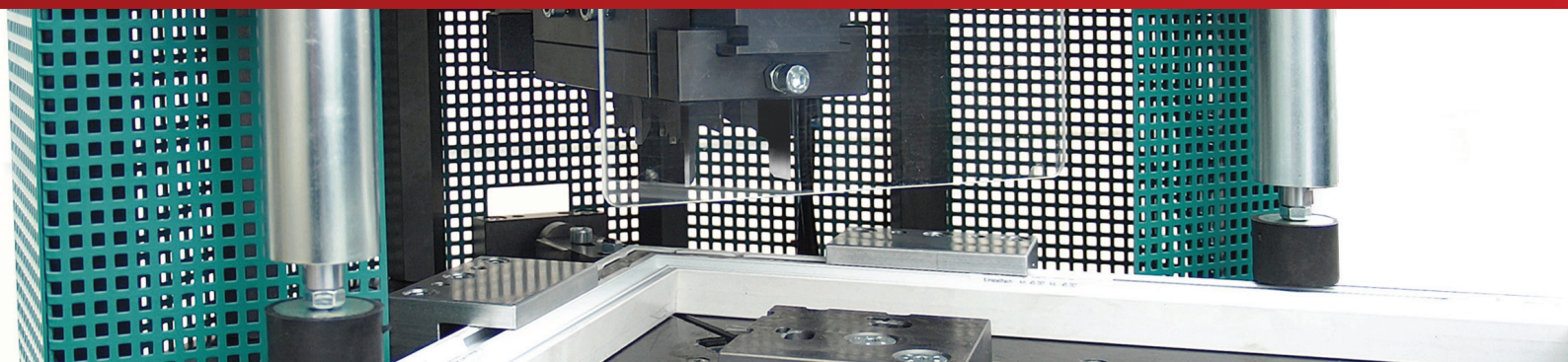
Eckverbindungsmaschine KL-VES400

Die Eckverbindungsmaschine vom Typ **KL-VES400** ist für die rationelle Fertigung von Fenstern und Türen aus Alu- bzw. Alu-Kunststoff-Profilen. Der Verpressvorgang erfolgt vertikal von oben. Die Stanzkraft ist ausreichend dimensioniert, um die Aluminiumprofile formschlüssig zu verbinden. Der Stanzhub sowie die Profilspannung erfolgen pneumatisch. Stanzmesser werden individuell an das zu bearbeitende Profil und die zugehörigen Eckwinkel angepasst. Der Taster und der Widerlagenvorlauf sind universell einsetzbar. Der Widerlagenvorlauf ist stufenlos und mit Sicherheitssteuerung. Stanzmesser und Taster verfügen über eine Feinjustage.

Technische Gesamtinformationen bitte anfordern!

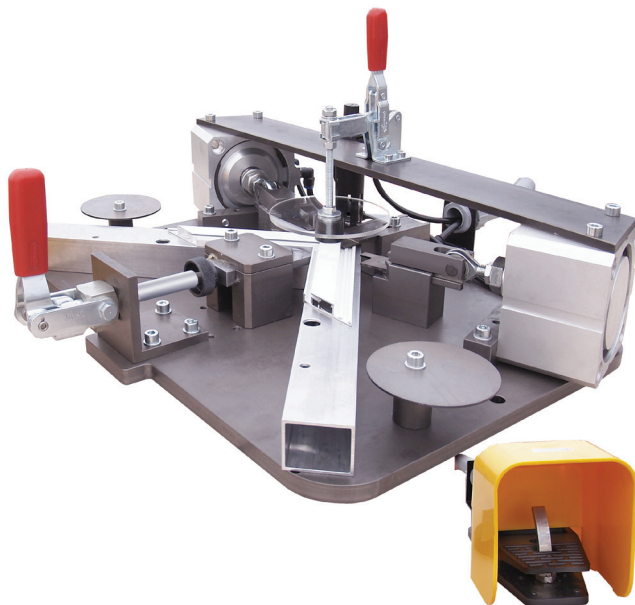
Technische Daten:

Abmessungen (LxBxH):	740 x 620 x 1480 mm
Gewicht:	ca. 300 kg
Arbeitsweise:	pneumatisch
Arbeitsdruck:	6-8 bar
Stanzdruck:	40 KN
Stanzhub:	40 mm
Widerlagenhub:	Fußventil
Tischgröße (L x B):	650 x 560 mm



Wir beraten Sie gern persönlich!

Tel.: 0 26 77 / 3 02 | info@kmw-klein.de | www.kmw-klein.de

**Zubehör:**

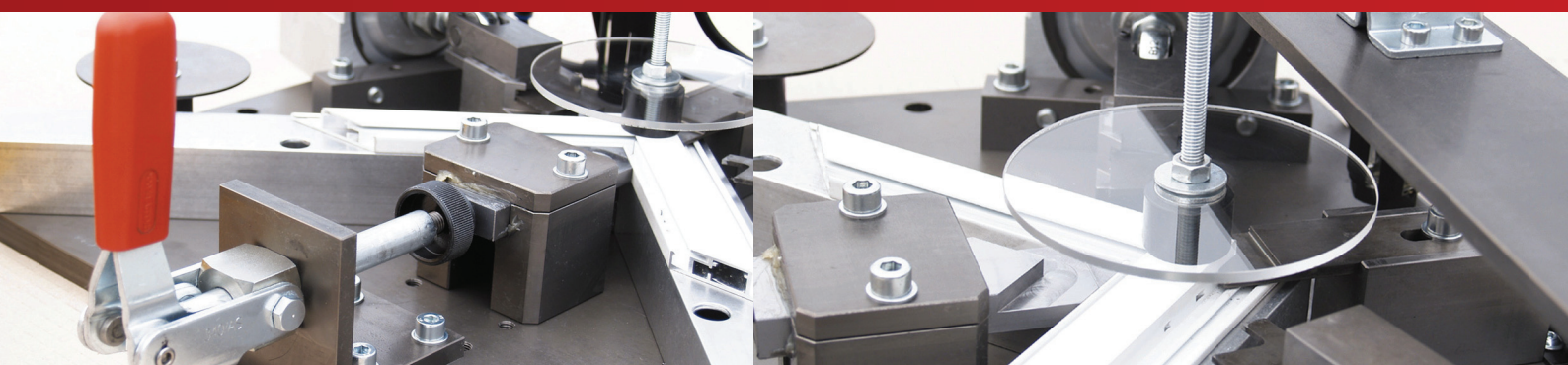
- 1 Satz Messer (2 Stück) mit 2,8 mm Schneidenbreite
- Widerlageeinsatz
- Fußschalter

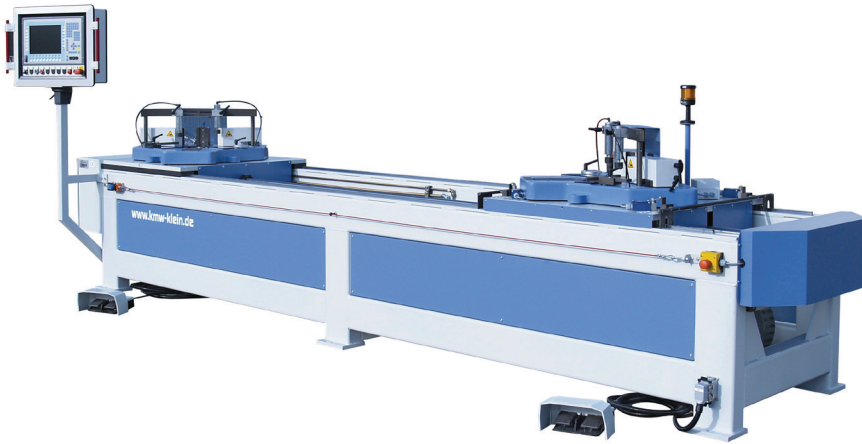
Kompakt-Eckverbindungsmaschine TEV50

Die Maschine vom Typ **TEV50** ist eine kompakte und mobile Eckverbindungsmaschine für die Fertigung von Rahmen aus Aluminiumprofilen, zum Beispiel Fliegengitterrahmen. Durch die kompakte Bauweise ist die TEV50 ideal für den Einsatz auf Baustellen oder direkt beim Kunden vor Ort geeignet. Der Antrieb ist pneumatisch. Taster sowie Widerlage sind universell einsetzbar. Die Spannung und die Klemmung der Profile erfolgt über Kniehebelspanner. Die Maschine wird individuell auf die zu bearbeitenden Profile angepasst.

Technische Gesamtinformationen bitte anfordern!

Technische Daten:	
Abmessungen (LxBxH):	655 x 575 x 295 mm
Gewicht:	ca. 45 kg
Betriebsart:	pneumatisch
Betriebsdruck:	6 bar
Stanzkraft:	4,25 KN
Stanzhub:	25 mm

**Wir beraten Sie gern persönlich!**Tel.: 0 26 77 / 3 02 | info@kmw-klein.de | www.kmw-klein.de



Optionen

- BARCODE-Scanner, zum Einlesen von Positionsmaßen
- zusätzlicher Fußschalter, für Einzelkopfbedienung links und rechts
- Steuerung: Panel-PC

Doppeleckverbindungsmaschine KL-DEV200

Eckverbindungsmaschine für die rationelle Fertigung von Fenstern und Türen aus Aluminium bzw. Aluminium-Kunststoffprofilen. Aufbau und Wirkungsweise entsprechen unserem Modell KLEV 200/EVM 120.

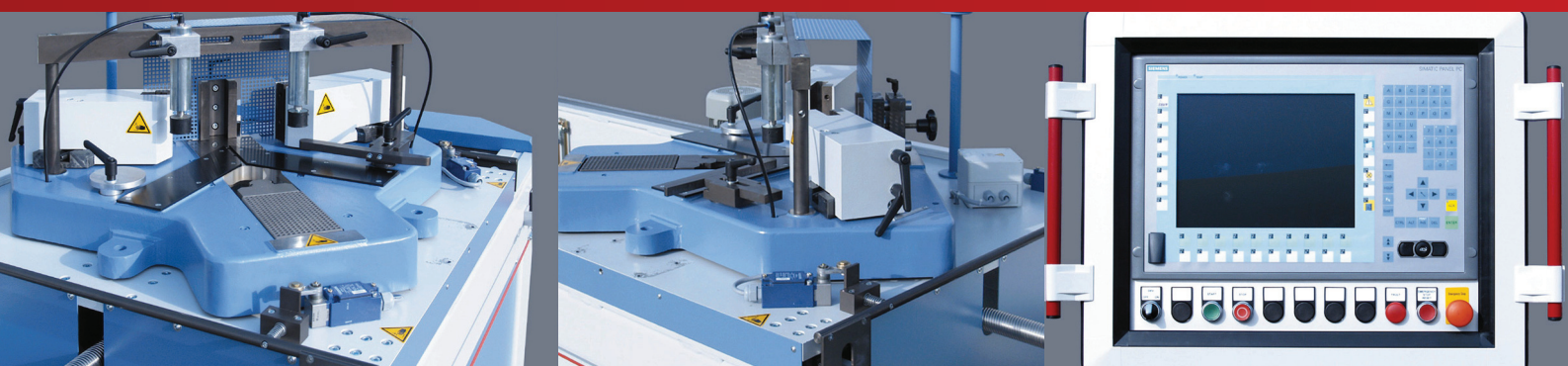
Der Antrieb ist hydraulisch. Die Maschine ist ausgerüstet für Profilhöhen bis 120 mm und Profilbreiten bis 100 mm. Die Presskraft ist für Profile bis 2,5 m Wandstärke dimensioniert.

Eckwinkelnutmaß 15-60 mm. Sonderwerkzeuge für Stahlprofile sind lieferbar Stanzmesser, Taster und Widerlager sind universell einsetzbar. Stufenloser Widerlagevorlauf mit Sicherheitssteuerung und automatischer Absenkung. Die Einstellung der Bezugsmaße für Profile und Eckwinkel erfolgt über Skalen und Nonius, pneumatische Profilspannung.

Technische Gesamtinformationen bitte anfordern!

Technische Daten:

Abmessungen (LxBxH):	700 x 100 m x 180 mm
Gewicht:	1,5 to
Arbeitsweise:	pneumatisch/hydraulisch
Luftanschluss:	max. 10 bar
Arbeitsdruck:	5 bar / 140 bar
pneu./hydr.:	Stanzdruck max. ca. 150 KN pro Stanzkopf
Stanzhub:	20 mm
Widerlagenhub:	100 mm
Profilhöhe:	max. 120 mm



Wir beraten Sie gern persönlich!

Tel.: 0 26 77 / 3 02 | info@kmw-klein.de | www.kmw-klein.de



Sonderstanzeinheit mit direktangetriebenen Werkzeugen HSE10-S

Stanzeinheit zum Entwässern von Fensterrahmen- und Fensterflügelprofilen. linke und rechte Profilbearbeitung.

- 4 Stanzzylinder je 1 Zylinder unten und oben
je 1 Zylinder links und rechts
- Elektro-hydraulischer Antrieb
- Motor 3KW 400 V / 50 Hz
- Bedienung über Fußtaster
- Stanzfunktion ist frei wählbar durch 2-Wegeähne
oben und seitlich oder
oben und unten

Technische Gesamtinformationen bitte anfordern!

Technische Daten:

Abmessung (LxBxH):	900 x 650 x 1300 mm
Gewicht:	200 kg



Wir beraten Sie gern persönlich!

Tel.: 0 26 77 / 3 02 | info@kmw-klein.de | www.kmw-klein.de



Optionen:

- Zufuhr- und Abfuhrrollenbahnen
- lesbare Längenanschläge analog (Maßband) oder digital
- Drehtisch für bis zu 6 Stanzwerkzeuge (Revolverstanz)

Technische Gesamtinformationen bitte anfordern!

Stanze KL30 / KL50 / KL80

Die Stanze ist eine stabile Stahlkonstruktion und der Maschinentisch ist fest mit den Stahlwangen verbunden. Der Durchbruch in der Mitte der Tischplatte dient als Durchfallöffnung der Stanzteile. In der Tischplatte sind T-Nutensteine vorgesehen, zur Befestigung der Stanzwerkzeuge mit Hilfe von Exzentrerscheiben oder Spanneisen.

Optional: Die Stanze KL30 besitzt einen hydropneumatischen Antrieb mit Druckübersetzer, der die Stanzkraft bis um das 5-fache erhöhen kann. Der Stanzzylinder wird beim Arbeitshub vom Druckübersetzer mit Öl beaufschlagt und hat damit einen rein hydraulischen Stanzhub. Der Rückhub erfolgt direkt mit Druckluft. Der in die Kolbenstange des Arbeitszylinders einschraubbare Adapter ermöglicht es, spezielle Werkzeugaufnahmen zu installieren.

Technische Daten KL30

Gewicht:	70 kg
Luftverbrauch:	3,5 L
Stanzkraft:	60 kN
Druckübersetzung:	1:6

Technische Daten allgemein:

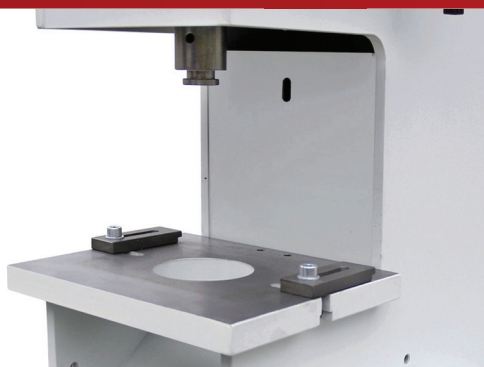
Abmessungen (LxBxH):	240 x 520 x 390 mm
Arbeitsweise:	hydropneumatisch
Druckluftanschluß:	max. 10 bar / NW 8
Arbeitsdruck:	10 bar
Ölvolumen:	ca. 1 Liter Nuto H 46
Arbeitshub:	40 mm
Einbauhöhe:	ma 140 mm
Bedienung:	Fußbed. m. Fußventil
Ausladung:	110 mm
Tischhöhe:	240 x 200 mm

Technische Daten KL50

Gewicht:	145 kg
Luftverbrauch:	5,2 L
Stanzkraft:	80 kN
Druckübersetzung:	1:8

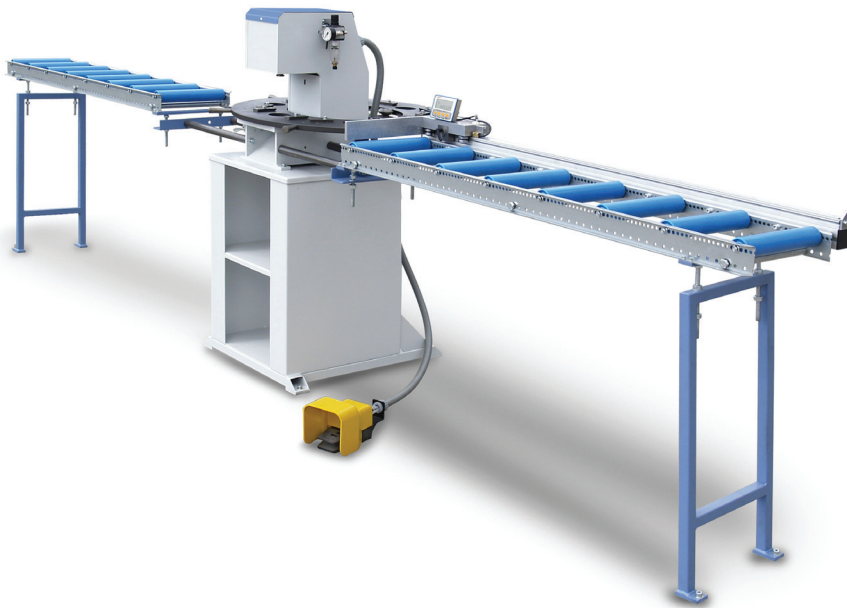
Technische Daten KL80

Gewicht:	150 kg
Luftverbrauch:	8 L
Stanzkraft:	100 kN
Druckübersetzung:	1:10



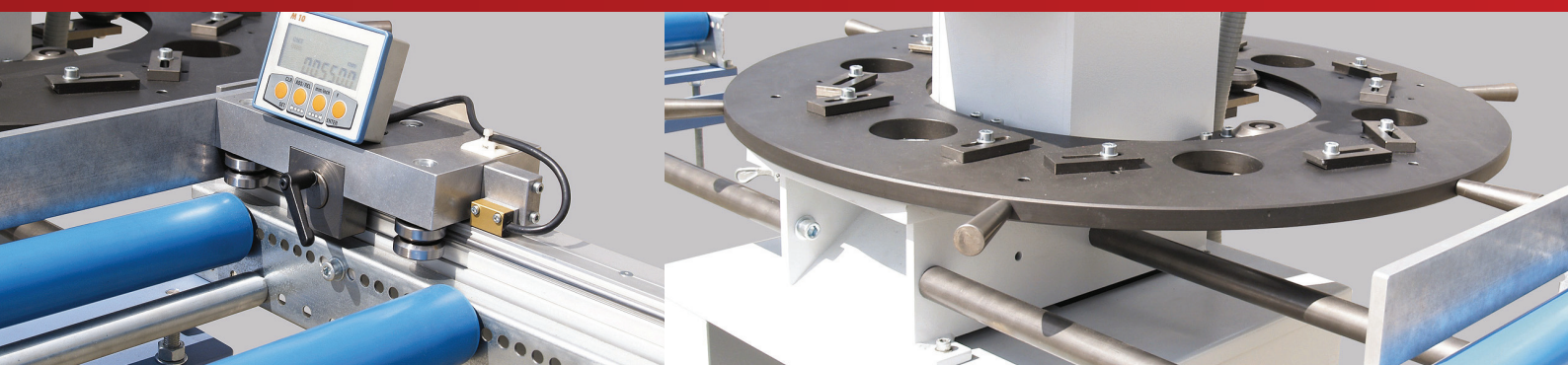
Wir beraten Sie gern persönlich!

Tel.: 0 26 77 / 3 02 | info@kmw-klein.de | www.kmw-klein.de

**Optionen KL30 / KL50 / KL80:**

- Zufuhrrollenbahn
- Abfuhrrollenbahn
- Längennaschlag: analog (Maßband) oder digital
- Drehtisch für bis zu 6 Stanzwerkzeuge (Revolverstanz)

Technische Gesamtinformationen bitte anfordern!



Wir beraten Sie gern persönlich!

Tel.: 0 26 77 / 3 02 | info@kmw-klein.de | www.kmw-klein.de



Stanze KL30 / KL50 / KL80 Sonderaufbau

Der Sonderaufbau unserer Stanze KL30 / KL50 / KL80 ist eine stabile Stahlkonstruktion und der Maschinentisch ist fest mit den Stahlwangen verbunden. Der Durchbruch in der Mitte der Tischplatte dient als Durchfallöffnung der Stanzteile. In der Tischplatte sind T-Nutensteine vorgesehen, zur Befestigung der Stanzwerkzeuge mit Hilfe von Exzentrerscheiben oder Spanneisen.

Wirkungsweise: Die Stanze KL30 besitzt einen hydro-pneumatischen Antrieb mit Druckübersetzer, der die Stanzkraft bis um das 5-fache erhöhen kann. Der Stanzzylinder wird beim Arbeitshub vom Druckübersetzer mit Öl beaufschlagt und hat damit einen rein hydraulischen Stanzhub. Der Rückhub erfolgt direkt mit Druckluft. Der in die Kolbenstange des Arbeitszylinders einschraubbare Adapter ermöglicht es spezielle Werkzeugaufnahmen zu installieren.

Technische Daten KL30

Luftverbrauch:	3,5 Liter
Stanzkraft:	60 kN
Druckübersetzung:	1:6

Technische Daten allgemein:

Abmessungen (LxBxH):	700 x 600 x 1300 mm
Gewicht:	ca. 320 kg
Arbeitsweise:	hydropneumatisch
Druckluftanschluß:	max. 10 bar / NW 8
Arbeitsdruck:	10 bar
Tischhöhe:	240 x 200 mm (pro Stanzkopf)
Ölvolumen:	ca. 1 Liter Nuto H 46
Arbeitshub:	40 mm
Einbauhöhe:	ma 140 mm
Bedienung:	Fußbed. m. Fußventil
Ausladung:	110 mm

Technische Daten KL50

Luftverbrauch:	5,2 Liter
Stanzkraft:	80 kN
Druckübersetzung:	1:8

Technische Daten KL80

Luftverbrauch:	8 Liter
Stanzkraft:	100 kN
Druckübersetzung:	1:10





Optionen:

- Zufuhrrollenbahn
- Abfuhrrollenbahn
- Tiefenanschlag analog oder digital
- Drehtisch für bis zu 6 Stanzwerkzeuge (ähnlich KL30 / KL50 / KL80)

Hydraulische Stanze KL-HST10 / KL-HST20

Die Stanze vom Typ **HST10 / HST20** ist eine stabile Stahlkonstruktion mit kompaktem Untergestell welches eine sehr gute Standfestigkeit garantiert. Die Stanze besitzt einen elektro-hydraulischen Antrieb, welcher durch sein Pumpen-Aggregat eine Stanzkraft von 100 kN (HST10) bzw. 200 kN (HST20) gewährleistet. Der Arbeitshub beträgt standardmäßig 40 mm, kann aber bis max. 80 mm ausgelegt werden. Der Arbeitshub ist rein hydraulisch und kann über eine Hubbegrenzung stufenlos zwischen 0 bis 40 mm eingestellt werden.

Technische Gesamtinformationen bitte anfordern!

Technische Daten allgemein:

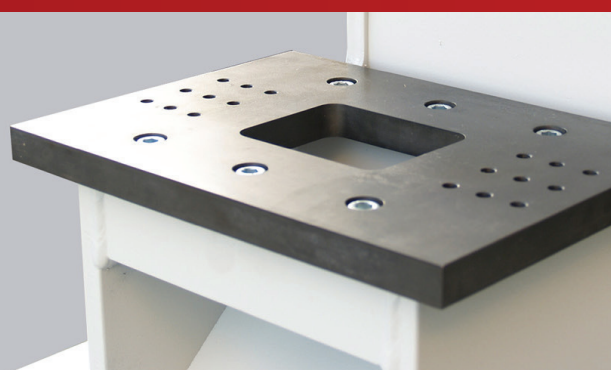
Abmessung (LxBxH):	1100 x 600 x 1600 mm
Arbeitsweise:	elektro-hydraulisch
Arbeitsdruck:	200 bar
Arbeitshub:	40 mm (max. 80 mm)
Ölvolumen:	ca. 100 ltr. HLP46
Einbauhöhe:	max. 270 mm
Bedienung:	Fußtaster
Drehtisch:	Ø 900 mm

Technische Daten KL-HST10:

Gewicht:	ca. 350 kg
Stanzkraft:	100 kN
Motor:	4 KW

Technische Daten KL-HST20:

Gewicht:	ca. 450 kg
Stanzkraft:	200 kN
Motor:	5,5 KW



Wir beraten Sie gern persönlich!

Tel.: 0 26 77 / 3 02 | info@kmw-klein.de | www.kmw-klein.de

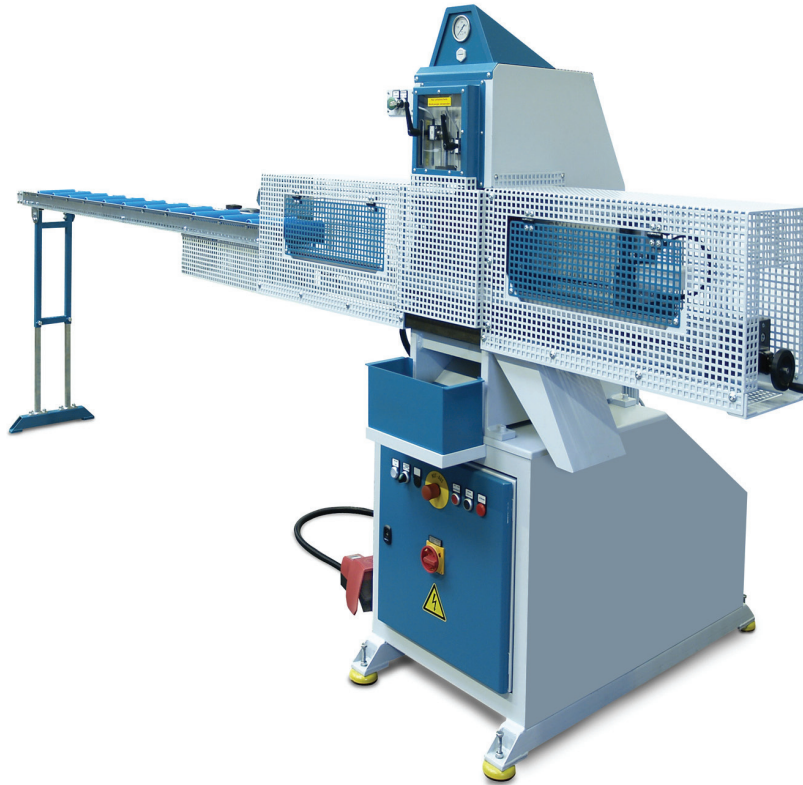
**Optionen KL-HST10/-20:**

- Zufuhrrollenbahn
- Abfuhrrollenbahn
- Längenanschlag analog oder digital
- Drehtisch für bis zu 8 Stanzwerkzeuge



Wir beraten Sie gern persönlich!

Tel.: 0 26 77 / 3 02 | info@kmw-klein.de | www.kmw-klein.de



Optionen:

- Zufuhrrollenbahn
- Abfuhrrollenbahn
- Längenanschlag analog (Maßband) oder digital (siehe Zubehör KL30, KL50, KL80)

Hydraulische Stanze KL-HST20 mit automatischer Vorschubeinheit

Die Stanze vom Typ **HST20** ist eine stabile Stahlkonstruktion mit kompaktem Untergestell welches eine sehr gute Standfestigkeit garantiert. Die Stanze besitzt einen elektrohydraulischen Antrieb, der durch sein Pumpen-Aggregat eine Stanzkraft von 100 kN (HST10) bzw. 200 kN (HST20) gewährleistet. Der Arbeitshub beträgt standardmäßig 40 mm, kann aber bis max. 80 mm ausgelegt werden. Der Arbeitshub ist rein hydraulisch und kann über eine Hubbegrenzung stufenlos zwischen 0 bis 40 mm eingestellt werden. Bei der unten abgebildeten Maschine handelt es sich um eine hydraulische Stanze vom Typ KL-HST20 mit einer Stanzkraft von 200 kN und einem Arbeitshub von 40 mm. Die Stanze ist mit einem Stanzwerkzeug sowie einer automatischen Vorschubeinheit für Aluminium-Strangpressprofile ausgerüstet. Der Vorschub ist stufenlos von 0 bis 500 mm einstellbar und erfolgt elektro-pneumatisch.

Technische Gesamtinformationen bitte anfordern!

Technische Daten allgemein:

Abmessung (LxBxH):	1100 x 600 x 1600 mm
Gewicht:	ca. 450 kg
Arbeitsweise:	elektro-hydraulisch
Arbeitsdruck:	200 bar
Stanzkraft:	200 kN
Arbeitshub:	40 mm (max. 80 mm)
Ölvolumen:	ca. 100 ltr. HLP46
Einbauhöhe:	max. 270 mm
Bedienung:	Fußtaster
Motor:	5,5 KW
Drehtisch:	Ø 900 mm



Wir beraten Sie gern persönlich!

Tel.: 0 26 77 / 3 02 | info@kmw-klein.de | www.kmw-klein.de



Optionen:

- Horizontalhubzylinder für Stanzkopf
- Anschlageinheit für Stanzkopf inkl. Feinjustierung
- Profilschlag analog oder digital
- Maschinenrollen
- Taktsprühung für Stanzwerkzeug

Reihenstananlage KL-HST10-R / KL-HST20-R

Die Reihenstananlage vom Typ **HST10-R / HST20-R** ist eine stabile Stahlkonstruktion mit Maschinenbett, welches eine sehr gute Standfestigkeit garantiert. Die Reihenstananlage besitzt einen elektro-hydraulischen Antrieb und der Arbeitshub beträgt standardmäßig 40 mm. Dieser kann bis max. 80 mm ausgelegt werden, ist rein hydraulisch und stufenlos einstellbar. Die Reihenstananlage hat eine Gesamtlänge von 3,5 m, ein feststehenden und zwei verfahrbare Stanzköpfe. Die 2 verfahrbaren Stanzköpfe sind auf dem Maschinenbett frei positionierbar und verfügen über einen pneumatischen Horizontalhubzylinder, um den Stanzkopf in bzw. aus dem Arbeitsbereich / Stanzwerkzeug zu fahren. Die Gesamtlänge der Anlage, die Anzahl der Stanzköpfe, der Verfahrweg und der Horizontalhub der Stanzköpfe können individuell, je nach Anforderung, konfiguriert werden.

Technische Gesamtinformationen bitte anfordern!

Technische Daten allgemein:

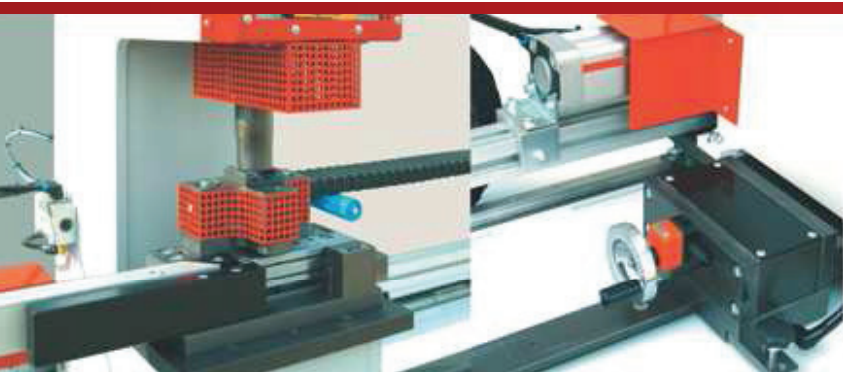
Abmessung (LxBxH):	3500 x 1100 x 1600 mm
Arbeitsweise:	elektro-hydraulisch
Arbeitsdruck:	200 bar
Arbeitshub:	40 mm (max. 80 mm)
Ölvolumen:	ca. 100 ltr. HLP46
Einbauhöhe:	max. 270 mm
Bedienung:	Fußtaster

Technische Daten KL-HST10-R:

Gewicht:	ca. 1,1 to
Stanzkraft:	100 kN
Motor:	5,5 KW

Technische Daten KL-HST20-R:

Gewicht:	ca. 1,4 to
Stanzkraft:	200 kN
Motor:	7,5 KW



Wir beraten Sie gern persönlich!

Tel.: 0 26 77 / 3 02 | info@kmw-klein.de | www.kmw-klein.de



Optionen:

- Zufuhrrollenbahn
- Abfuhrrollenbahn
- Längenanschlag analog oder digital

Hydraulische Portalstanze KL-PST10/KL-PST20

Die Portalstanze vom Typ **PST10/PST20** ist eine stabile Stahlkonstruktion mit kompaktem Untergestell, welches eine sehr gute Standfestigkeit garantiert. Die Stanze besitzt einen elektro-hydraulischen Antrieb, welcher durch sein Pumpen-Aggregat eine Stanzkraft von 100 kN (PST10) bzw. 200 kN (PST20) gewährleistet. Die Portalstanze besitzt 2 Stanzzylinder mit einem Standard-Arbeitshub von 40 mm. Der Arbeitshub ist rein hydraulisch und kann bis max. 80 mm ausgelegt werden. Die Hubbegrenzung der Zylinder ist stufenlos einstellbar. Portalstanze, Arbeitshub sowie Zylinderposition können individuell an Ihre Anforderungen angepasst werden.

Technische Gesamtinformationen bitte anfordern!

Technische Daten allgemein:

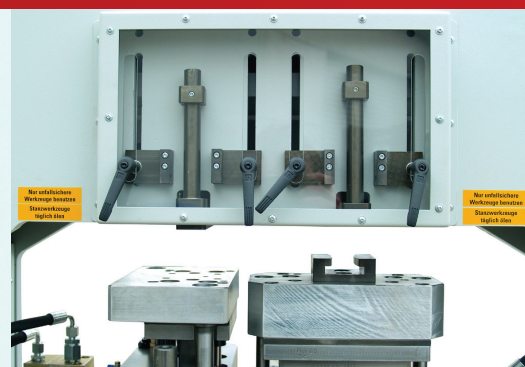
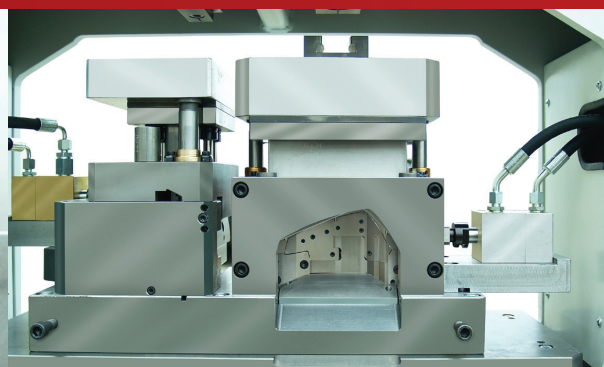
Abmessung (LxBxH):	1400 x 800 x 1700 mm
Arbeitsweise:	hydraulisch
Arbeitsdruck:	200 bar
Arbeitshub:	40 mm (max. 80 mm)
Ölvolumen:	ca. 100 ltr. HLP46
Einbauhöhe:	350 mm
Bedienung:	Fußtaster

Technische Daten KL-PST20:

Gewicht:	ca. 900 kg
Stanzkraft:	200 kN
Motor:	5,5 KW

Technische Daten KL-PST10:

Gewicht:	ca. 800 kg
Stanzkraft:	100 kN
Motor:	4 KW





Optionen:

- Untergestell stationär
- Untergestell fahrbar

Tischstanzeinheit KL-TSE320

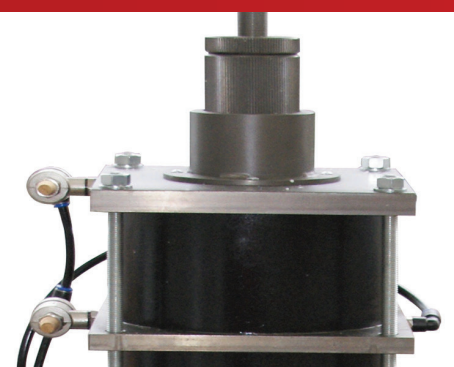
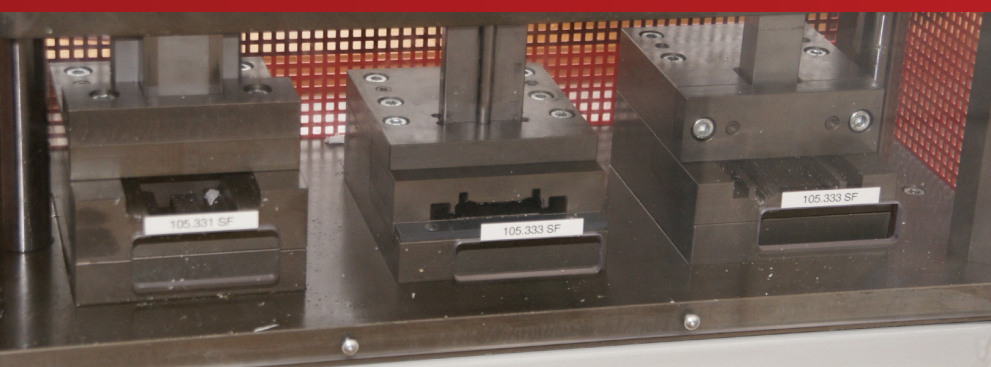
Die Maschine vom Typ **TSE320** ist eine kompakte und mobile Tischstanzeinheit zur Bearbeitung von Kunststoff- und Aluminiumprofilen. Sie eignet sich zur Aufnahme von bis zu 3 Stanzwerkzeugen. Der pneumatisch angetriebene Stanzzylinder hat einen Doppelkolben und erzielt so eine Stanzkraft von bis zu 32 KN. Der Stanzhub ist stufenlos von 0 mm bis 50 mm einstellbar. Die Betätigung der Maschine erfolgt über ein Fußventil. Die Stanzwerkzeuge werden individuell auf die bearbeitenden Profile angepasst.

Beispiel: Profil VEKAslide 70 SL

Stanzung: 105.331SF und 105.333SF

Technische Gesamtinformationen bitte anfordern!

Technische Daten:	
Abmessungen (LxBxH):	620 x 320 x 700 mm
Gewicht:	ca. 150 kg
Arbeitsweise:	pneumatisch
Arbeitsdruck:	6 bar
Stanzkraft:	32 KN
Arbeitshub:	max. 50 mm
Bedienung:	Fußschalter



Wir beraten Sie gern persönlich!

Tel.: 0 26 77 / 3 02 | info@kmw-klein.de | www.kmw-klein.de



Amierungsstahl-Stanzeinheit KL-ASE

Die Stanzeinheit vom Typ ASE ist eine stabile Stahlkonstruktion mit kompaktem Untergestell und wird elektrohydraulisch angetrieben. Es können bis zu 10 verschiedene Profilquerschnitte mit der Stanzeinheit bearbeitet werden. Hierzu werden die Führungs- und Stanzplatte individuell an die zu bearbeitenden Profile angepasst. Die Zufuhr der Armierungsstahlprofile erfolgt über eine Zufuhrrollbahn mit Profilen sowie einen stufenlos einstellbaren pneumatischen Längenanschlag und gewährleistet optimale Handhabung der Profile. Der Anschlag wird mit einem Handrad und einer Digitalanzeige positioniert. Wird ein Profil gegen den Anschlag geschoben, wird der Stanzvorgang ausgelöst und der Anschlag fährt anschließend frei. Es können Profile bis zu einer Länge von max. 4000 mm gestanzt werden. Zusätzlich verfügt die Anlage über ein Stanzwerkzeug zum Bearbeiten von geschlossenen Armierungsstahlprofilen.

Technische Gesamtinformationen bitte anfordern!

Technische Daten:

Abmessungen (LxBxH):	1350 x 1600 x 1400 mm
Gewicht:	ca. 800 kg
Arbeitsweise:	elektro-hydraulisch
Druckluftanschluss:	max. 10 bar NW 8
Arbeitsdruck pneumatisch:	6 bar
Arbeitsdruck hydraulisch:	max. 180 bar
Stanzkraft:	max. 200 KN
Ölvolumen:	ca. 50 Liter Nuto H 46
Bedienung:	Fußschalter
Motor:	4,0 KW



Wir beraten Sie gern persönlich!

Tel.: 0 26 77 / 3 02 | info@kmw-klein.de | www.kmw-klein.de



Optionen:

- Zufuhrrollenbahn
- Abfuhrrollenbahn
- Schnittwinkelanzeige digital
- Tiefenanschlag analog (Maßband)
- Tiefenanschlag digital
- pneumatisch abklappbarer Anschlag

KLUF500 – Unterflurfräse

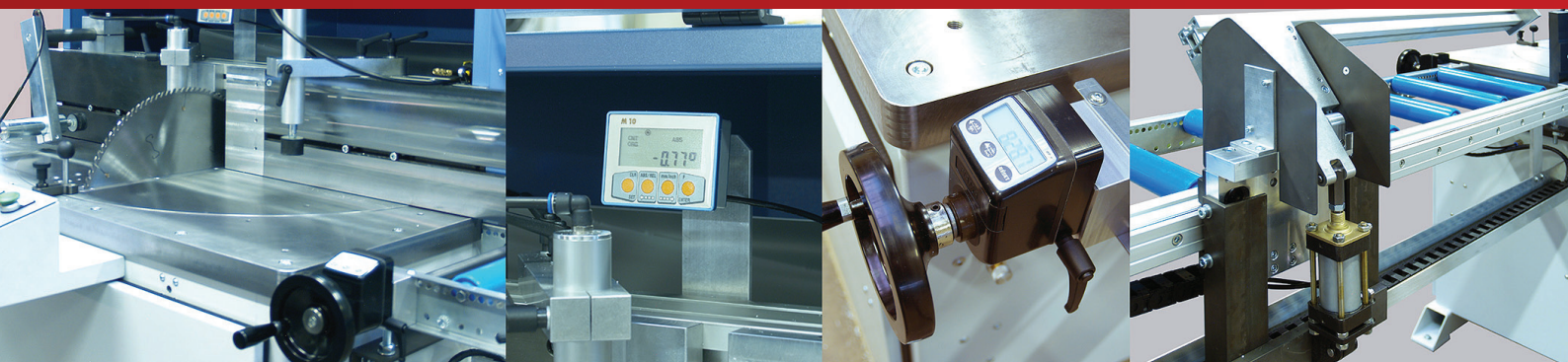
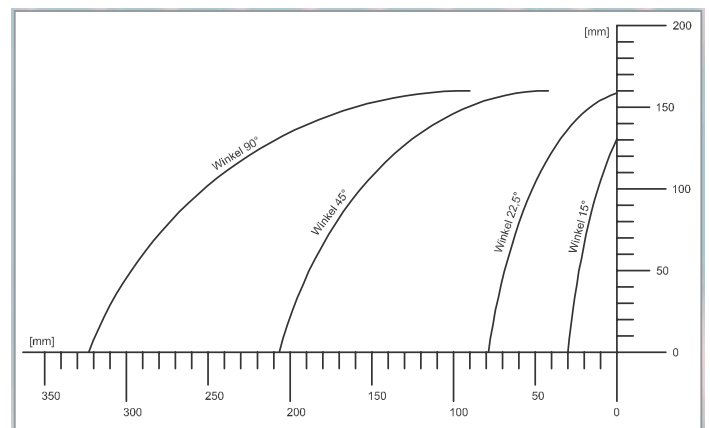
Die Maschine vom Typ **KLUF500** ist eine halbautomatische Untertischfräse. Sie eignet sich zum Ablängen von Aluminium- und Kunststoffprofilen mit einem Trennschnitt von 90° bis 15°. Der Schwenkbereich der Fräse beträgt 150°. Die Maschine ist mit einem stufenlos einstellbaren, hydro-pneumatischen Sägevorschub ausgestattet. Die Werkstückspannung ist pneumatisch und erfolgt vertikal und horizontal. Außerdem ist die Fräse mit einer Sprüheinrichtung für Kühl- und Schmiermittel ausgerüstet, um eine hohe Schnittqualität zu gewährleisten.

Optional ist die Maschine mit einer Zufuhr- und Abfuhrrollenbahn sowie mit einem stufenlos einstellbaren Tiefenanschlag, mit digitalem Positionsanzeiger, erhältlich. Der Anschlag ist pneumatisch abklappbar. Ebenso ist optional eine digitale Anzeige für die Einstellung des Schnittwinkels erhältlich.

Technische Gesamtinformationen bitte anfordern!

Technische Daten:

Abmessung (LxBxH):	1300 x 1600 x 1400 mm
Gewicht:	ca. 700 kg
Fräsblatt:	Ø 500 mm
Betriebsdruck:	6 bar
Antrieb:	5,5 KW



Wir beraten Sie gern persönlich!

Tel.: 0 26 77 / 3 02 | info@kmw-klein.de | www.kmw-klein.de



Optionen:

- Zufuhrrollenbahn
- Abfuhrrollenbahn
- Längenanschlag analog (Maßband) oder digital (siehe Zubehör KL30 KL50 KL80)

Halbautomatische Tischkreissäge KLS400

Die Maschine vom Typ **KLS400** ist eine halbautomatische Untertischkreissäge mit elektro-pneumatischem Antrieb. Sie eignet sich zum Ablängen von Aluminium- und Kunststoffprofilen mit einem Trennschnitt von 90° Grad. Mit der Säge kann ein Profilquerschnitt von 90 mm Breite und Höhe gesägt werden. Die Profilklemmung erfolgt über pneumatische Spannzylinder. Zusätzlich ist die Säge mit einer Sprüheinrichtung für Kühl- und Schmiermittel ausgerüstet, um eine hohe Schnittqualität zu gewährleisten.

Technische Gesamtinformationen bitte anfordern!

Technische Daten:

Abmessung (LxBxH):	2300 x 600 x 1300 mm
Gewicht:	ca. 250 kg
Fräsblatt:	Ø 400 mm
Betriebsdruck:	6 bar
max. Profilabmaße (BxH):	90 mm x 90 mm
Antrieb:	2,2 KW



Wir beraten Sie gern persönlich!

Tel.: 0 26 77 / 3 02 | info@kmw-klein.de | www.kmw-klein.de



Tischkreissäge KLS400 mit Stanzeinheit KL30

Diese Maschine ist speziell nach Kundenwunsch konstruiert und konzipiert. Mit der halbautomatischen Tischkreissäge **KLS400** werden Aluminiumprofile auf Länge gesägt und gleichzeitig mit unserer Standard-Stanzeinheit **KL30** bearbeitet. Die Profillänge sowie die Position der Stanzeinheit sind stufenlos anhand von Linienführungen einstellbar. Das jeweilige Längenmaß kann optional durch eine Digitalanzeige oder ein analoges Maßband angezeigt werden. Der Profilanschlag erfolgt über das Stanzwerkzeug und den Endlagerschalter im Werkzeug, damit der Stanzvorgang sowie der Sägevorschub erst erfolgen, wenn das entsprechende Profil sich in korrekter Position befindet.

Technische Gesamtinformationen bitte anfordern!

Technische Daten:

Abmessung (LxBxH):	6500 x 600 x 1300 mm
Gewicht:	ca. 400 kg
Arbeitsdruck:	6 bar
Tischkreissäge:	KM&W, Typ KLS400
Stanzeinheit:	KM&W, Typ KL30



Wir beraten Sie gern persönlich!

Tel.: 0 26 77 / 3 02 | info@kmw-klein.de | www.kmw-klein.de



Optionen:

- Digitale Winkelanzeige
- Horizontale Spannvorrichtung
- Verlängerter Materialanschlag

Auslinkfräse KL-AKF300

Die Maschine vom Typ **KL-AKF300** ist eine Auslinkfräse zum stirnseitigen Bearbeiten von Kämpfer- und Pfostenprofilen aus Kunststoff und Aluminium. Das Maschinengehäuse ist eine stabile Stahlkonstruktion. Der Fräsvorschub ist hydro-pneumatisch, stufenlos einstellbar und der Fräser verfügt über eine stufenlose Höheneinstellung mittels Handrad von 100 mm. Materialanschlag und Tiefenanschlag sind manuell einstellbar. Es kann ein Bearbeitungswinkel zwischen 45° - 90° - 22,5° eingestellt werden, sowie eine max. Bearbeitungstiefe von 100 mm. Die Profilspannung ist pneumatisch.

Technische Gesamtinformationen bitte anfordern!

Technische Daten:

Abmaße (LxBxH):	1800 x 850 x 1200 mm
Gewicht:	ca. 480 kg
Arbeitsweise:	elektro-pneumatisch
Arbeitsdruck:	6 bar
Motorleistung:	2,2 KW
Materialanschlag:	45° - 90° - 22,5°
Fräserdurchmesser:	Ø 300 mm
max. Auslinkbreite bei 90°:	280 mm
max. Auslinktiefe:	100 mm
max. Profilhöhe:	115 mm
Höhenverstellung Motor:	100 mm



Wir beraten Sie gern persönlich!

Tel.: 0 26 77 / 3 02 | info@kmw-klein.de | www.kmw-klein.de



Aluminium-Profilfräse KL-APF300

Die Maschine vom Typ **APF300** ist eine Unterflurfräse zum Bearbeiten von Fensterbankendstückprofilen aus Aluminium. Die Maschine trennt das Profil und fräst eine seitliche Nut an die Endstückprofile. Es werden 2 Profile gleichzeitig bearbeitet und die komplette Anlage ist Schallsoliert. Die Profile werden auf der 6,5 m langen Rollenbahn vorgelegt und durch den verstellbaren Profilanschlag lassen sich Profillängen von 50 mm bis max. 500 mm fertigen. Mit der APF300 können 3 verschiedene Gehrungen geschnitten werden. 5° Grad rechts oder links und 9° Grad. Der Fräsvorgang erfolgt hydro-pneumatisch und ist stufenlos einstellbar.

Technische Gesamtinformationen bitte anfordern!

Technische Daten:

Abmessungen (LxBxH):	8300 x 1300 x 1400 mm
Arbeitsweise:	hydro-pneumatisch
Max. Arbeitsdruck:	8 bar
Motorleistung:	3 kW
Stromaufnahme:	6 A
Gewicht:	ca. 900 kg
Bedienung:	Zweihandsteuerung
Schalldruck:	> 70 dB (A)



Wir beraten Sie gern persönlich!

Tel.: 0 26 77 / 3 02 | info@kmw-klein.de | www.kmw-klein.de



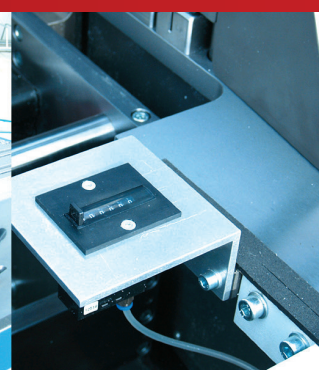
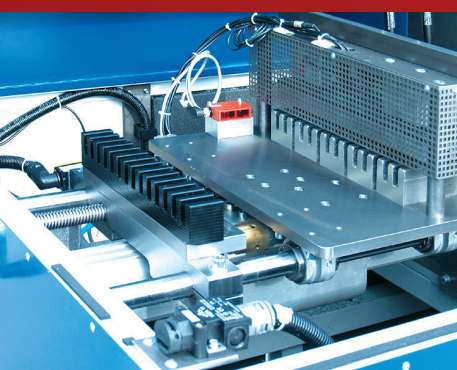
Profilfräse mit automatischem Profilvorschub und Rollenbahn mit Vorlegemagazin

Diese Profilfräse ist speziell nach Kundenwunsch konstruiert und konzipiert. Mit ihr werden gleichzeitig bis zu 5 Aluminiumprofile bearbeitet. Der Profilvorschub erfolgt automatisch und je nach Einstellung sind Profillängen von bis zu 500 mm möglich. Beim Fräsvorgang wird links und rechts vom Trennschnitt zusätzlich je eine Nut gefräst. Außerdem ist ein Schnittverlauf von 90° (gerader Schnitt) oder 85° bzw. 95° einstellbar. Die Profilaufgaben sind so konzipiert, dass sowohl linke als auch rechte Profile bearbeitet werden können. Der Sägevorschub und der Profilvorschub erfolgen pneumatisch, wobei der Sägevorschub öldruckgebremst ist. Zur Maschine gehört eine Rollenbahn mit Vorlegemagazin, welche Profile von bis zu 6 m Länge aufnehmen können.

Damit wird der Produktionsablauf weiter optimiert, da während des automatischen Produktionsvorgangs bereits wieder bis zu 5 Profile bereitgestellt werden können.

Technische Gesamtinformationen bitte anfordern!

Profilfräse:	
Abmessung (LxBxH):	1700 x 1200 x 1500 mm
Gewicht:	ca. 1000 kg
Arbeitsdruck:	6 bar
Rollenbahn:	
Abmessung (LxBxH):	6800 x 1500 x 1000 mm
Gewicht:	ca. 500 kg
Arbeitsdruck:	8 bar



Wir beraten Sie gern persönlich!

Tel.: 0 26 77 / 3 02 | info@kmw-klein.de | www.kmw-klein.de



Profilfräse mit Vermittlungsanschlag

Diese Profilfräse ist speziell nach Kundenwunsch konstruiert und konzipiert. Mit ihr werden Rolladenkastenprofile aus Kunststoff bearbeitet. Das eingelegte Profil wird durch einen Vermittlungsanschlag mittig zu den beiden Fräsmotoren positioniert und gespannt. Durch Betätigen des Startknopfes beginnt der Fräsvorgang. Es können Profile bis 4 m Gesamtlänge bearbeitet werden. Die Maschine arbeitet elektro-pneumatisch.

Technische Gesamtinformationen bitte anfordern!

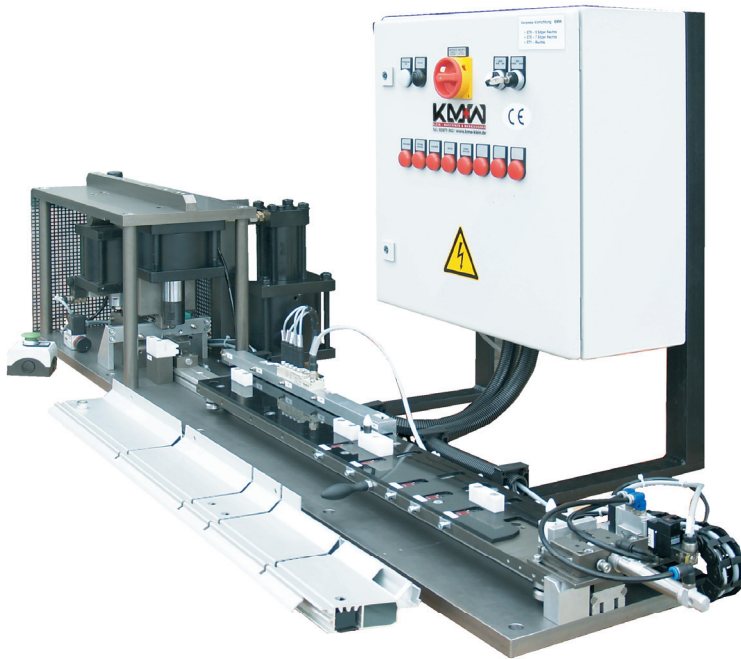
Technische Daten:

Abmessungen (LxBxH):	4000 x 1300 x 1200 mm
Gewicht:	ca. 400 kg
Arbeitsdruck:	6 bar
Anzahl Fräsmotoren:	2
Fräsergröße:	Ø12 mm
Drehzahl:	max. 15.000 U/min



Wir beraten Sie gern persönlich!

Tel.: 0 26 77 / 3 02 | info@kmw-klein.de | www.kmw-klein.de



Handlingsystem – Vorrichtungsbau

Dieses Handlingsystem ist nach speziellem Kundenwunsch konstruiert und konzipiert. Die Vorrichtung dient zur Endmontage und Überprüfung einer Baugruppe. Auf Knopfdruck werden zwei Profile durch verpressen miteinander verbunden. Eine Buchse wird eingepresst und ein Kunststoff-Clip montiert. Diese Vorgänge erfolgen allerdings nur, wenn alle erforderlichen Abfragen der Vorrichtung erfüllt sind. Durch die insgesamt 15 verschiedenen Abfragen wird überprüft, ob Bohrungen, Nuten und Ausklinkungen vorhanden sind. Ist eine Abfrage nicht erfüllt, lässt sich die Vorrichtung nicht betätigen und die Baugruppe kann nicht fertig gestellt werden. Mit diesem System können 3 unterschiedliche Baugruppen montiert und auf Vollständigkeit überprüft werden.

Technische Gesamtinformationen bitte anfordern!

Technische Daten:

Abmessung (LxBxH):	1600 x 400 x 900 mm
Gewicht:	2,6 to
Betriebsdruck:	6 bar



Wir beraten Sie gern persönlich!

Tel.: 0 26 77 / 3 02 | info@kmw-klein.de | www.kmw-klein.de



Bearbeitungszentrum

Das Bearbeitungszentrum ist speziell nach Kundenwunsch konstruiert und konzipiert. Es dient zur Bearbeitung von Aluminium-Strangpressprofilen. Es können bis zu 4 Profile von 500 mm bis 4000 mm Länge bearbeitet werden. Die Profile werden auf Maß zugeschnitten und es wird links wie rechts eine Ausklingung angefräst. Der Trennschnitt ist beidseitig von 90° auf 80° einstellbar. Die Steuerung und Einstellung der Maschine erfolgt ausschließlich über einen Panel-PC. Die zu bearbeitenden Profile können mittels BAR-Code-Scanner eingescannt oder per Netzwerkverbindung direkt von der Arbeitsvorbereitung eingelesen werden.



Wir beraten Sie gern persönlich!

Tel.: 0 26 77 / 3 02 | info@kmw-klein.de | www.kmw-klein.de



Stanz-Säge-Automat

Der Stanz-Säge-Automat ist speziell nach Kundenwunsch konstruiert und konzipiert. Mit ihm werden Aluminium-Strangpressprofile gestanzt und auf Länge zugeschnitten. Der Eintransport der Aluminiumprofile erfolgt über eine stufenlos einstellbare Vorschubeinheit mit einem Einstellbereich von 0 mm bis 300 mm. Die Stanzeinheit besteht aus einer elektro-hydraulischen Portalstanze, welche die Profile mit einer Stanzkraft von 160 KN und einen max. Arbeitshub von 40 mm bearbeitet. Die Stanzeinheit kann mit unterschiedlichen Stanzwerkzeugen, je nach Kundenwunsch und Anforderung, bestückt werden. Die Sägeeinheit entspricht im Detail unserer KLS-400 Untertischkreissäge mit einem hydro-pneumatischen Sägevorschub. Alle Profilklemmungen erfolgen pneumatisch. Die Stanzeinheit lässt sich, aufgrund Modularer Bauweise, durch eine Bohreinheit mit Mehrfach-Bohrspindelkopf ersetzen.

Technische Gesamtinformationen bitte anfordern!

Technische Daten:

Abmessung (LxBxH):	2200 x 800 x 1400 mm
Gewicht:	ca. 900 kg
Arbeitsweise Stanzeinheit:	hydraulisch
Arbeitsweise Sägeeinheit:	hydro-pneumatisch
Arbeitsdruck pneumatisch:	6-8 bar
Arbeitsdruck hydraulisch:	200 bar
Vorschubeinheit:	0 mm bis 300 mm
Stanzkraft:	160 KN
Stanzhub:	max. 40 mm
Leistung Hydraulikeinheit:	4 KW
Leistung Sägeeinheit:	3 KW
Ölvolumen:	ca. 100 ltr. HLP46



Wir beraten Sie gern persönlich!

Tel.: 0 26 77 / 3 02 | info@kmw-klein.de | www.kmw-klein.de



Bohr-Säge-Automat

Der Bohr-Säge-Automat ist speziell nach Kundenwunsch konstruiert und konzipiert. Mit ihm werden Aluminium-Strangpressprofile gebohrt und auf Länge zugeschnitten. Der Eintransport der Aluminiumprofile erfolgt über eine stufenlos einstellbare Vorschubeinheit mit einem Einstellbereich von 0 mm bis 300 mm. Die Bohreinheit besteht aus einem Mehrspindelbohrkopf, welcher je nach Kundenwunsch und Anforderung ausgelegt ist. Der Bohrvorschub erfolgt elektro-pneumatisch. Die Sägeeinheit entspricht im Detail unserer KLS400 Untertischkreissäge mit einem hydro-pneumatischen Sägevorschub. Alle Profilklemmungen erfolgen pneumatisch. Die Bohreinheit lässt sich aufgrund modularer Bauweise durch eine hydraulische Stanzeinheit ersetzen.

Technische Gesamtinformationen bitte anfordern!

Technische Daten:

Abmessung (LxBxH):	2200 x 800 x 1400 mm
Gewicht:	ca. 900kg
Arbeitsweise Sägeeinheit:	hydro-pneumatisch
Arbeitsweise Bohreinheit:	elektro-pneumatisch
Arbeitsdruck pneumatisch:	6-8 bar
Vorschubeinheit:	0 mm bis 300 mm
Leistung Hydraulikeinheit:	4 KW
Leistung Sägeeinheit:	3 KW
Leistung Bohreinheit:	2,2 KW
Ölvolumen:	ca. 100 ltr. HLP46



Wir beraten Sie gern persönlich!

Tel.: 0 26 77 / 3 02 | info@kmw-klein.de | www.kmw-klein.de



Gummischneidanlage KL-MSA2500

Die Maschine vom Typ **KL-MAS2500** ist eine Schneid-
anlage zum Ablängen der verschiedensten Gummiprofile.
Der Trennschnitt erfolgt auf Gehrung unter 45° Grad. Die
Maschine besteht aus einem Maschinengestell mit Profil-
auflage und Längenanschlag sowie einem auf das Profil
abgestimmten Stanzwerkzeug und einem Fußventil zur
Betätigung. Profilaufgabe und Längenanschlag sind neben
der Standardversion in unterschiedlichen Längen lieferbar.

Technische Gesamtinformationen bitte anfordern!

Technische Daten:

Abmessungen (LxBxH):	2800 x 600 x 1330 mm
Gewicht:	ca. 110 kg
Stanzkraft:	1,8 kN
Betriebsdruck:	6 bar
Längenanschlag:	max. 2500 mm



Wir beraten Sie gern persönlich!

Tel.: 0 26 77 / 3 02 | info@kmw-klein.de | www.kmw-klein.de



Handstanze HS1

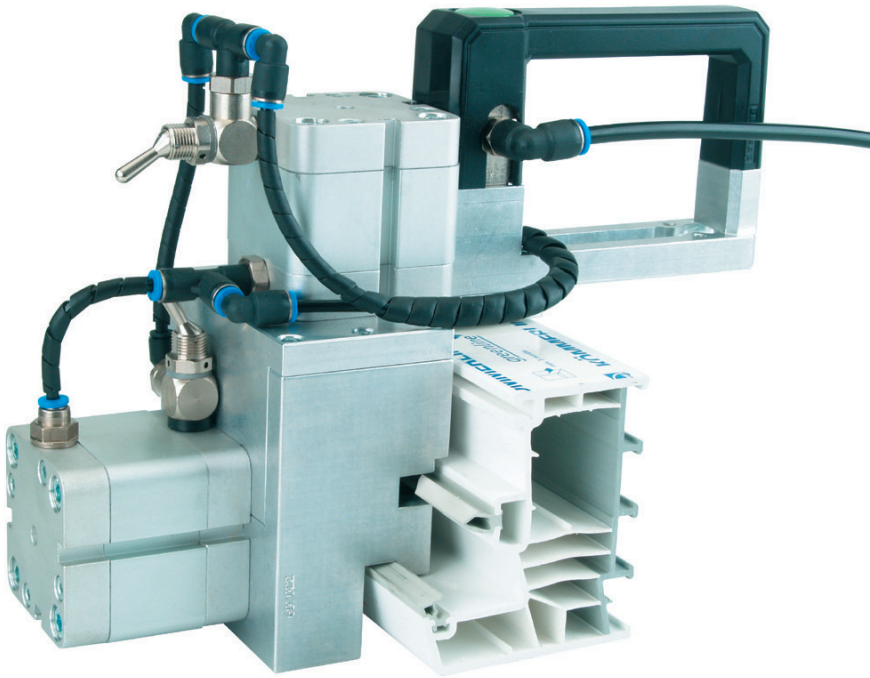
Die pneumatische Handstanze ist zum Ausklinken von Rahmendichtungen bei Fensterrahmen konstruiert. Es können damit Profile von verschiedenen Herstellern wie zum Beispiel Kömmerling, Salamander, Gealan u.v.a. bearbeitet werden. Auf Wunsch wird die Handstanze für Ihr individuelles Profil bzw. Anforderungen optimiert.

Funktionsweise: Die Handstanze wird auf die zu bearbeitende Dichtung geschoben und an der gewünschten Stelle positioniert bzw. ausgerichtet. Durch Betätigen des Drucktasters wird der Stanzvorgang eingeleitet. Soll ein Abbruch des Stanzvorganges erfolgen, so ist der Druckknopf zu lösen und der Kolben kehrt in seine Ausgangslage zurück. Ist ein Stanzvorgang beendet, so kehrt der Kolben ebenfalls durch Loslassen des Drucktasters in seine Ausgangslage zurück.

Technische Gesamtinformationen bitte anfordern!

Technische Daten:	
Gewicht:	4,5 kg
Arbeitsdruck:	6 bar / 0,6 MPa
Kraft:	1,86 KN
Luftqualität:	getrocknete Luft
Schallemission:	Lpa < 70 dB
Lagerung:	nur in geschlossenen Räumen
Lagertemperatur:	-20°C bis +55°C
Betriebstemperatur:	10°C bis 50°C





Handstanze HS1-D

Die pneumatische Handstanze vom Typ **HS1-D** ist speziell zum Ausklinken von Rahmendichtungen bei Fensterrahmen vom Typ Kömmerling 88+ konstruiert. Die beiden Stanzzylinder lassen sich einzeln ansteuern um gegebenenfalls nur eine Dichtung auszuklinken. Auf Wunsch passen wir die Handstanze an Ihr individuelles Profil bzw. Anforderung an.

Funktionsweise: Die Handstanze wird auf die zu bearbeitende Dichtung geschoben und an der gewünschten Stelle positioniert bzw. ausgerichtet. Durch Betätigen des Drucktasters wird der Stanzvorgang eingeleitet. Soll ein Abbruch des Stanzvorganges erfolgen, so ist der Druckknopf zu lösen und der Kolben kehrt in seine Ausgangslage zurück. Ist ein Stanzvorgang beendet, so kehrt der Kolben ebenfalls durch Loslassen des Drucktasters in seine Ausgangslage zurück. Durch betätigen der Kipphebel lassen sich die beiden Zylinder entsprechend zu- und abschalten.

Technische Gesamtinformationen bitte anfordern!

Technische Daten:

Gewicht:	4,5 kg
Arbeitsdruck:	6 bar / 0,6 MPa
Kraft:	1,86 KN
Luftqualität:	getrocknete Luft
Schallemission:	Lpa < 70 dB
Lagerung:	nur in geschlossenen Räumen
Lagertemperatur:	-20°C bis +55°C
Betriebstemperatur:	10°C bis 50°C



Wir beraten Sie gern persönlich!

Tel.: 0 26 77 / 3 02 | info@kmw-klein.de | www.kmw-klein.de



Handstanze HS2

Die pneumatische Handstanze ist für das Ausstanzen des Wasserablauflochs bei Fensterrahmen sowie Fassadenrahmen konstruiert. Sie wird individuell auf das zu bearbeitende Profil angepasst, so dass eine optimale Handhabung gewährleistet ist.

Funktionsweise: Die Handstanze wird auf das zu bearbeitende Profil geschoben und an der gewünschten Stelle positioniert bzw. ausgerichtet. Durch Betätigen des Drucktasters wird der Stanzvorgang eingeleitet. Soll ein Abbruch des Stanzvorganges erfolgen, so ist der Druckknopf zu lösen und der Kolben kehrt in seine Ausgangslage zurück. Ist ein Stanzvorgang beendet, so kehrt der Kolben ebenfalls durch Loslassen des Drucktasters in seine Ausgangslage zurück.

Technische Gesamtinformationen bitte anfordern!

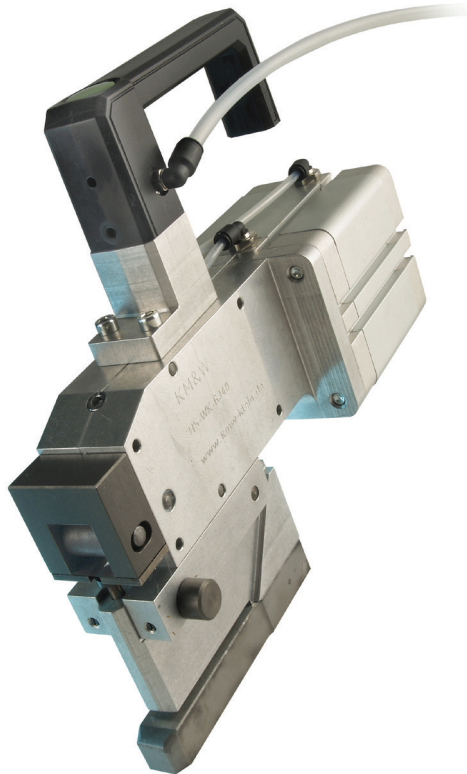
Technische Daten:

Abmessungen (LxBxH):	150 x 220 x 250 mm
Gewicht:	ca. 3,5 kg
Arbeitsdruck:	6 bar / 0,6 MPa
Kraft:	6,5 KN
Luftqualität:	getrocknete Luft
Schallemission:	Lpa < 70 dB
Lagerung:	nur in geschlossenen Räumen
Lagertemperatur:	-20°C bis +55°C
Betriebstemperatur:	10°C bis 50°C



Wir beraten Sie gern persönlich!

Tel.: 0 26 77 / 3 02 | info@kmw-klein.de | www.kmw-klein.de



Handstanze HS3

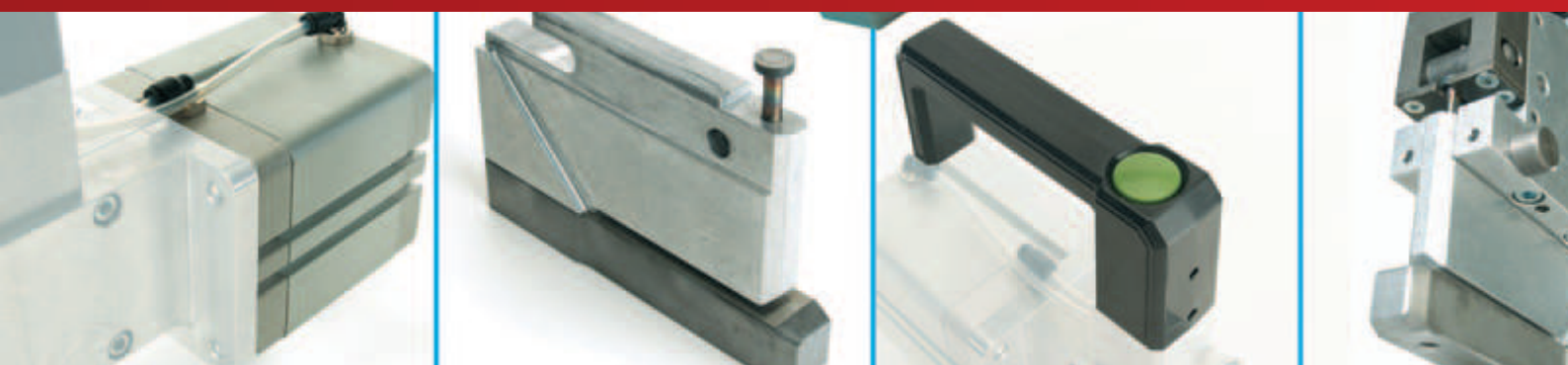
Die pneumatische Handstanze ist für das Ausstanzen von Nagel- und Klebelöcher bei Eckverbinder und T-Verbinder konstruiert. Sie wird individuell auf das zu bearbeitende Profil angepasst, so dass eine optimale Handhabung gewährleistet ist.

Funktionsweise: Die Handstanze wird auf das zu bearbeitende Profil geschoben und an der gewünschten Stelle positioniert bzw. ausgerichtet. Durch Betätigen des Drucktasters wird der Stanzvorgang eingeleitet. Soll ein Abbruch des Stanzvorganges erfolgen, so ist der Druckknopf zu lösen und der Kolben kehrt in seine Ausgangslage zurück. Ist ein Stanzvorgang beendet, so kehrt der Kolben ebenfalls durch Loslassen des Drucktasters in seine Ausgangslage zurück.

Technische Gesamtinformationen bitte anfordern!

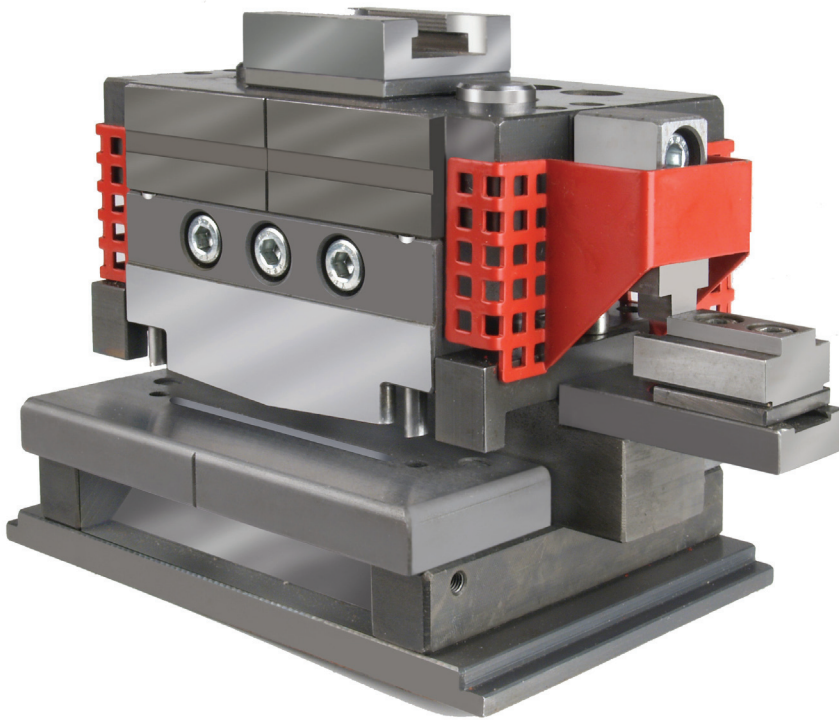
Technische Daten:

Gewicht:	ca. 5 kg
Arbeitsdruck:	6 bar / 0,6 MPa
Kraft:	18 KN
Luftqualität:	getrocknete Luft
Schallemission:	Lpa < 70 dB
Lagerung:	nur in geschlossenen Räumen
Lagertemperatur:	-20°C bis +55°C
Betriebstemperatur:	10°C bis 50°C



Wir beraten Sie gern persönlich!

Tel.: 0 26 77 / 3 02 | info@kmw-klein.de | www.kmw-klein.de



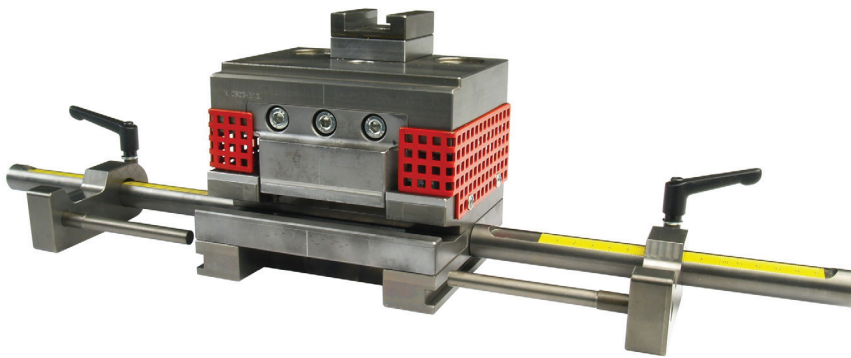
Stanzwerkzeug zur Bearbeitung von Stahl-, Aluminium- und Kunststoffprofilen

Individuell und auf Ihr Produkt zugeschnittene Stanzwerkzeuge.



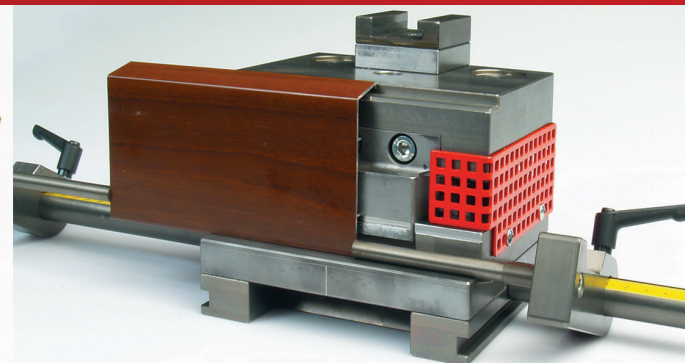
Wir beraten Sie gern persönlich!

Tel.: 0 26 77 / 3 02 | info@kmw-klein.de | www.kmw-klein.de



Stanzwerkzeug zur Bearbeitung von Aluminium-Vorsatzschalen

Individuell und auf Ihr Produkt zugeschnittene Stanzwerkzeuge z.B. Veka, Aluplast, Kömmerling usw.



Wir beraten Sie gern persönlich!

Tel.: 0 26 77 / 3 02 | info@kmw-klein.de | www.kmw-klein.de



KLEIN · MASCHINEN & WERKZEUGBAU GMBH

Aluminium · Stahl · Kunststoffe
Hydraulikteile & Zubehör

KM+W Maschinen und Werkzeugbau GmbH
Zum Kehr 3
56826 Lutzerath

Telefon (+49) 2677 / 302
Telefax (+49) 2677 / 1539

www.kmw-klein.de
info@kmw-klein.de

Unsere Produkte und weitere Informationen dazu
finden Sie auch auf unserer Internetseite
www.kmw-klein.de/produkte.



1. QR-Code Reader auf Ihrem Smartphone öffnen.
2. QR-Code fotografieren.
3. Alle Produkte von KM+W online ansehen.

